

# 新企画！ イノベーション スキルパスポート

「心を揺さぶる事業を育てるための、大切なスキルがここにある。」

- ▶ 香川を舞台に思いのあるビジネスプランを考えただけども、  
「まずどのツールにいくらお金をかけるべきか迷っている」  
「販路開拓が思うように進まない」

そのような課題を抱える事業者がより飛躍できるよう新たに考案したオリジナルプログラムです。

全国で活躍中の専門家によるスキル講義や、県内企業等への模擬営業プレゼンを中心とした**約2ヶ月間の集中支援プログラム**を実施します。

また、Setouchi-i-Baseをプログラム活動拠点とし、個々の事業形態に合わせた様々な支援も行います。

※全体スケジュール・応募方法等はSetouchi-i-Baseポータルサイトをご確認ください。



## プログラムの特徴



01.

### **全国で活躍する専門家による集中講義**

事業に必要なスキルの重要ポイントを、最前線で活躍中の専門家にわかりやすくレクチャーいただきます。※講師詳細はSetouchi-i-Baseポータルサイトをご確認ください。

02.

### **事業形態に合わせた手厚い伴走支援**

Setouchi-i-Baseコーディネーターと共に、講座で学んだ内容を事業に活かすための事業計画を立てていきます。プログラム終了後も、県内企業へのマッチングに加え、引き続き伴走支援します。

03.

### **県内企業へプレゼン！実践的なトレーニング機会**

最終日には事業者や支援機関が集まる場にて、県内企業担当者等へ模擬営業プレゼンを実施。フィードバックを頂くことで、交渉相手に事業内容をしっかり伝えるためのポイントを掴みます。

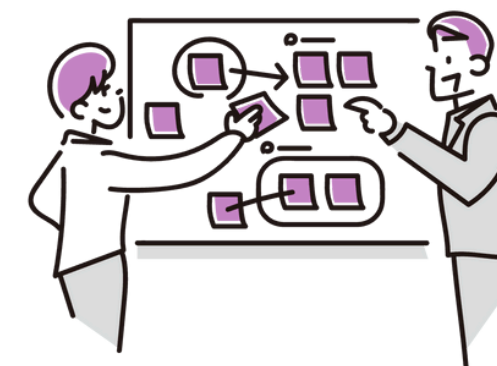
# スキル講義内容

## マーケティング（仮説検証）



解決したい課題やニーズの掘り下げ方、課題解決策と対象顧客の明確化の方法を学習

## ビジネスモデル



売り手と買い手の明確化や差別化ポイントの考え方を学び、売上を上げ続ける仕組みを構築

## プロトタイプ（ツール）



自社の商品・サービスについて、目指す方向性を実現するために必要なデジタル技術やツールのインプットと精査

## 営業活動



BtoBを中心に商品・サービスを提供するために必要な営業戦略の考え方を学習  
※プログラム最終日には実際に企業へのプレゼン（模擬営業プレゼン）を行います。

# 参加メリット

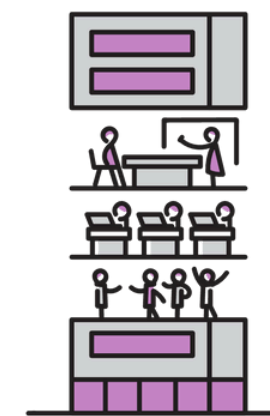


## 県内企業とのマッチング



香川県における事業推進や事業拡大を目指す上で重要となる事業者や支援機関とのビジネスマッチングの機会を提供

## Setouchi-i-Base利用権付与



Setouchi-i-Baseの施設利用権と伴走支援を受ける権利の付与(2024年9月末迄)  
※最終選考通過者のみ2025年3月末迄

## 事業計画の明確化



大きな事業投資をいつどの手段で行うことが適切か、専門家と共に考える機会を提供

## 切磋琢磨できる同志との出会い



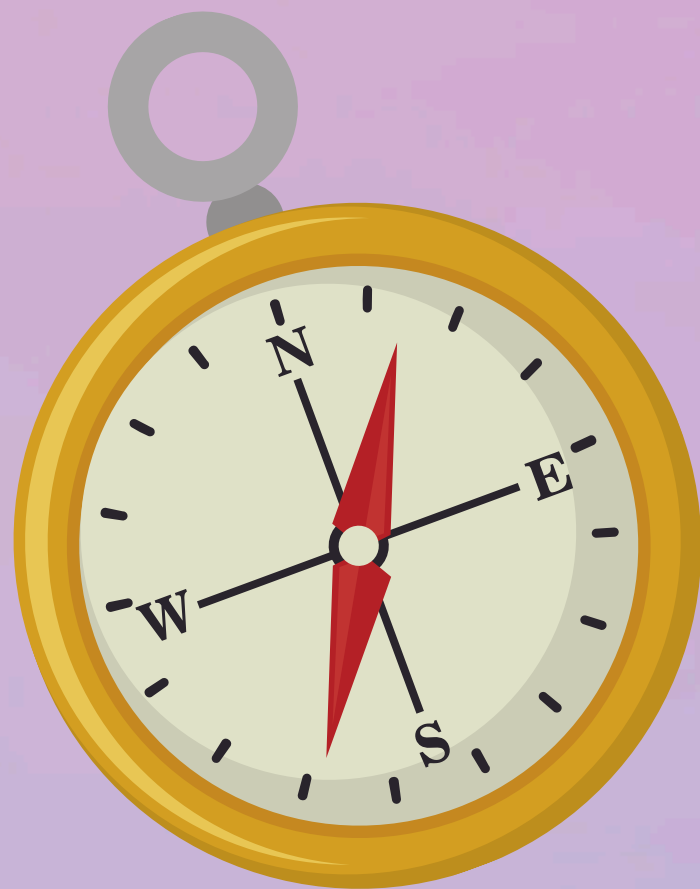
プログラムを通して採択者同士の交流を深め、新しい考え方や視点転換のきっかけを提供

# こんな方にオススメです！

- すでに起業しているが、事業計画や販路開拓に悩みを抱えている
- 受託型のビジネスを行っているが、新たな事業の立ち上げを検討している
- 将来的な起業を見据えてビジネスプランを考えてみたい
- 新規事業を開発しようとしている県内企業に属している



# このプログラムで 実現したいこと



01.

## 持続可能な経営の実現とロールモデルの輩出

県内事業者の事業計画の堅実性を高めることで事業継続を支援し、地域経済の持続的な発展を目指します。

02.

## デジタルを駆使した利益率の高いビジネスの創出

最新のデジタルツールの活用を前提とした事業計画の策定による、効率的な事業運営と成長性を両立する事業者の輩出を目指します。

03.

## 地域の新たな可能性を発掘

地域課題解決型のビジネスモデルを推進する事業者の成長を支援することで、雇用を生み出し、県経済の将来を担う新たな事業者の創出を目指します。